



Proche Aix-En-Othe - PALIS

Référence 862

5 pièces 150 m²

Prix honoraires inclus :
197 900.00 €

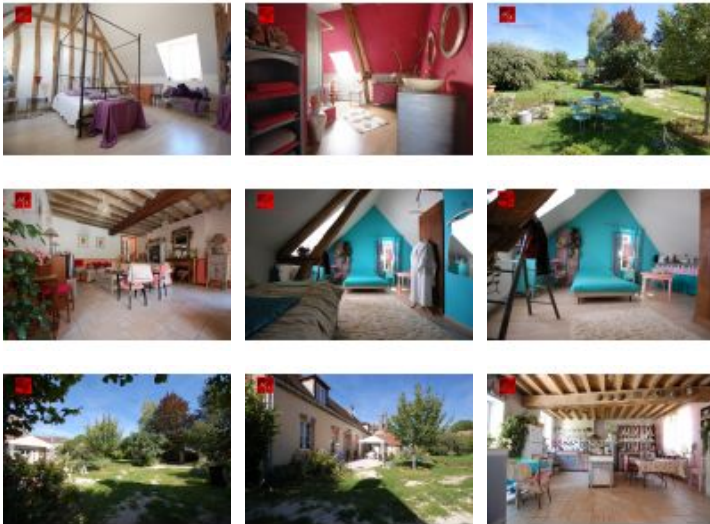
Honoraires : 4.16 % TTC*

Prix hors honoraires d'agence : 190 000 €

*Honoraires à la charge de l'acheteur

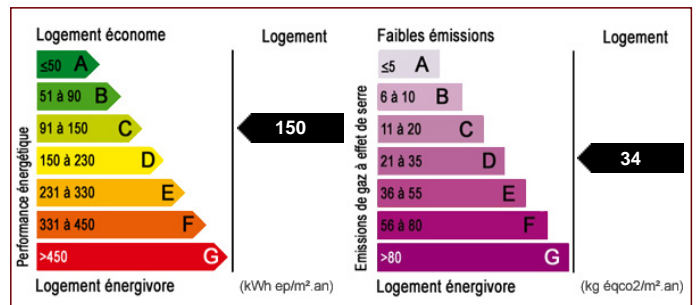
B : Troyes à plus de 10km

Maison / villa



Superbe maison offrant au rez-de-chaussée, cuisine ouverte sur salle à manger, un spacieux séjour avec insert, WC, salle d'eau et chambre. A l'étage : 2 très grandes chambres, une salle d'eau et WC. Terrasse et dépendance. Le tout sur un terrain de 1070m² arboré. A VISITER !

- Nombre de pièces : 5
- Surface habitable : 150 m²
- Superficie terrain : 1070 m²
- Vitrage : Double
- Chambre 1 : 11 m²
- Chambre 2 : 25 m²
- Chambre 3 : 19 m²
- Salle d'eau 1 : 3 m²
- Salle d'eau 2 : 12 m²
- Salon 1 : 28 m²
- Salle à manger 1 : 31 m²



Les surfaces doivent être considérées en m² environ, document non contractuel.

Pour visiter ce bien, appelez au 03 51 53 26 95

Antea immobilier - 24 Avenue du Général Gallieni - 10300 SAINTE SAVINE

Email : anteaimmobilier@gmail.com - Site Internet : www.anteaimmobilier.fr

Tél : 03 51 53 26 95 ou 07 68 30 81 96

Numéro RCS : 441609773 - Carte Professionnelle : CPI 1001 2016 000 00