

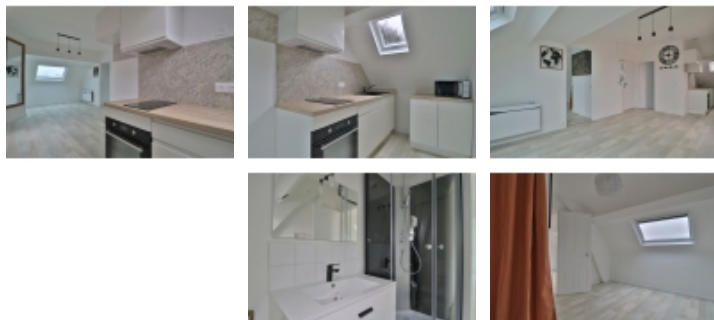
**2 pièces 36.03 m<sup>2</sup>**

**575.00 €/mois charges comprises**

A : Troyes & Agglomération

Appartement

charges : 35.00 € par mois

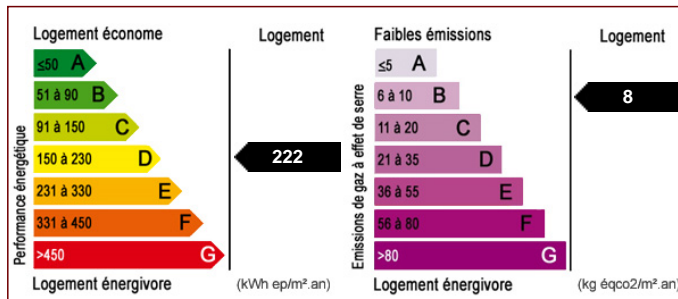


## A LOUER

Superbe F2 situé au 2EME étage d'une petite maison de 2 étages , composé d'un spacieux séjour ouvert sur cuisine équipée, une chambre avec dressing, une salle de douche et WC.

45M2 AU SOL 36.03M2 HABITABLE

- Nombre de pièces : 2
- Surface habitable : 36.03 m<sup>2</sup>
- Surface au sol : 45 m<sup>2</sup>
- Honoraires locataire : 399.00 € TTC
- Charges mensuelles comprises : 35.00 €
- Dépôt de garantie : 540.00 €
- Chauffage : Electrique
- Vitrage : Double
- Meublé : Non



Les surfaces doivent être considérées en m<sup>2</sup> environ, document non contractuel.

**Pour visiter ce bien, appelez au 03 51 53 26 95**

Antea immobilier - 24 Avenue du Général Gallieni - 10300 SAINTE SAVINE

Email : anteaimmobilier@gmail.com - Site Internet : www.anteaimmobilier.fr

Tél : 03 51 53 26 95 ou 07 68 30 81 96

Numéro RCS : 441609773 - Carte Professionnelle : CPI 1001 2016 000 00