

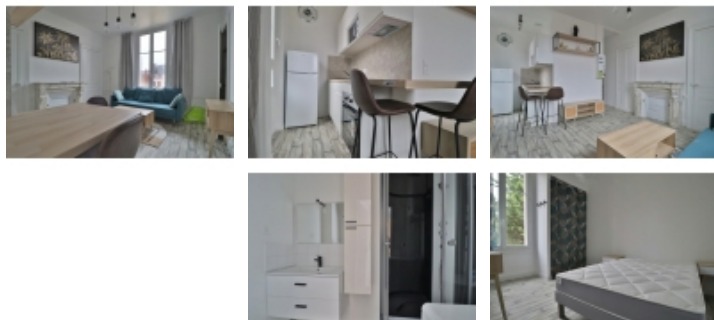
**2 pièces 32.26 m<sup>2</sup>**

**575.00 €/mois charges comprises**

A : Troyes & Agglomération

Appartement

charges : 35.00 € par mois



## A LOUER

Superbe F2 rénové récemment au c?ur de STE SAVINE avec meubles à disposition situé au 1ER étage d'une charmante maison à 2 étages.

Composé de presque 33M2 avec sa belle entrée, sa superbe pièce de vie avec cheminée décorative ouverte sur cuisine équipée, une belle chambre avec placard et sa salle de douche avec WC.

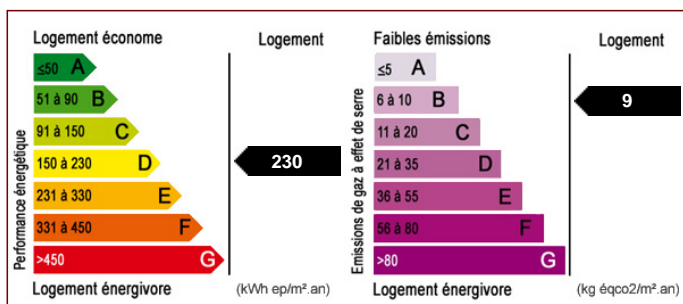
LOYER 540\_\_EUR\_\_

CHARGES 35\_\_EUR\_\_

DÉPÔT DE GARANTIE 540\_\_EUR\_\_

HONORAIRES CHARGE LOCATAIRE 358\_\_EUR\_\_

- Nombre de pièces : 2
- Surface habitable : 32.26 m<sup>2</sup>
- Surface au sol : 32.26 m<sup>2</sup>
- Honoraires locataire : 358.00 € TTC
- Charges mensuelles comprises : 35.00 €
- Dépôt de garantie : 540.00 €
- Chauffage : Electrique
- Vitrage : Double
- Meublé : Non



Les surfaces doivent être considérées en m<sup>2</sup> environ, document non contractuel.

**Pour visiter ce bien, appelez au 03 51 53 26 95**