

APPARTEMENT DE TYPE 5 NEUF - TROYES

Référence 1991

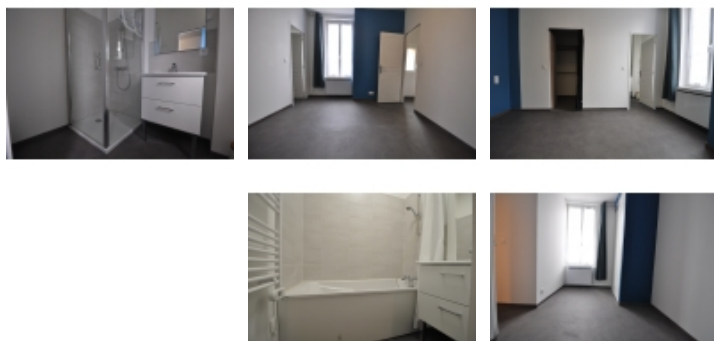
5 pièces 79 m²

790.00 €/mois charges comprises

A : Troyes & Agglomération

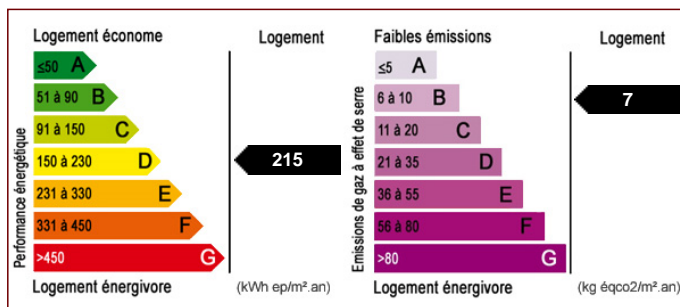
Appartement

charges : 40.00 € par mois



ANTEA IMMOBILIER vous propose un appartement NEUF de type 5 avec une COUR PRIVATIVE. L'appartement se situe au rez-de-chaussée d'une superficie habitable de 79,37 m². Il se compose d'un séjour, d'une cuisine ouverte aménagée et équipée (plaques vitrocéramique, hotte, four, micro-ondes). Le dégagement vous mènera ensuite vers la chambre parentale avec dressing, la salle d'eau, les WC et les deux autres chambres avec une SDB...

Chauffage individuel électrique par radiateurs à inertie et eau chaude par cumulus.



Les surfaces doivent être considérées en m² environ, document non contractuel.

Pour visiter ce bien, appelez au 03 51 53 26 95